



沖縄都市モノレール

「牧志」駅 徒歩12分

専有面積

81.47㎡

間取り

2LDK

D'グラフィート沖縄タワー

13F

1302号室

販売価格

7,280万円 (税込)

3路線利用可能！バルコニー付2LDK

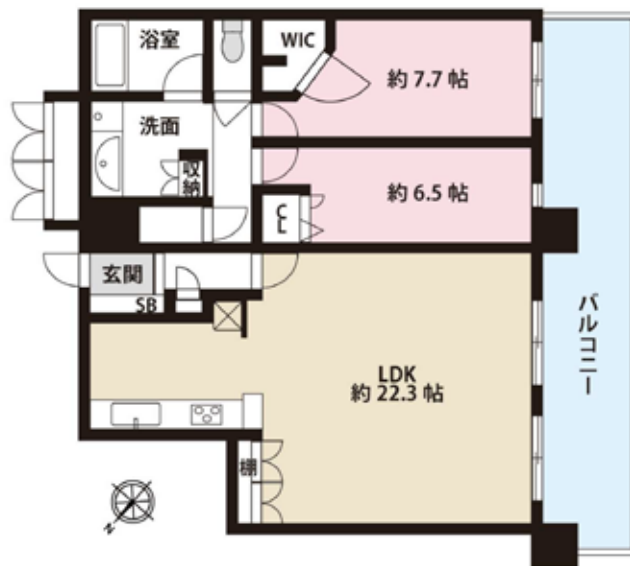
陽当り良好◎海が見える物件

施設等

- ・コンシェルジュ
- ・グルーミングルーム
- ・自販機コーナー
- ・各ゴミ置き場
- ・展望ラウンジ
- ・オール電化
- ・ペット可(規約有)

設備・特記

- ・24時間セキュリティ
- ・ウォークインクローゼット
- ・宅配BOX
- ・エレベーター
- ・モニター付インターフォン
- ・防犯カメラ
- ・オートロック



※現況優先

所在	■住居表示	: 沖縄県那覇市おもろまち2-6-18
	■交通	: 沖縄都市モノレール「牧志」駅 徒歩12分
土地	■土地権利	: 所有権
	■用途地域	: 近隣商業
建物	■専有面積	: 81.47㎡ (登記面積78.72㎡)
	■間取り	: 2LDK
	■構造	: 鉄筋コンクリート造
	■規模	: 地上26階建
	■総戸数	: 142戸
	■築年月	: 2007年11月
	■施工会社	: 株式会社大林組
管理	■管理会社	: 大和ライフネクスト株式会社
	■管理形態	: 全部委託
	■管理人状況	: 日勤
引渡	■管理費	: 13,690円/月
	■修繕費	: 19,060円/月
備考	■現況	: 空室
	■引渡	: 即時
備考	■駐車場有	

ティージーエステイト合同会社

不動産売買・家族信託コンサルタント
沖縄県知事(2)第5072号

沖縄県浦添市港川1-35-6

TEL 098-887-0611

Email/ info@tg22.jp